

## **DECYZJA NR 7/2023**

**Nadleśniczego Nadleśnictwa Stuposiany  
z dnia 06.07.2023 r.**

**Zn. spr. N.0210.27.2023**

**w sprawie obszaru objętego programem „Zanocuj w lesie”**

Na podstawie art. 35, ust. 1 pkt. 2 ustawy z 28 września 1991 r. o lasach (t.j. Dz.U. z 2022 r. poz. 672) oraz § 22 ust. 3 Statutu Państwowego Gospodarstwa Leśnego Lasy Państwowe, stanowiącego załącznik do Zarządzenia nr 50 Ministra Ochrony Środowiska, Zasobów Naturalnych i Leśnictwa z 18 maja 1994 r. w sprawie nadania Statutu Państwowemu Gospodarstwu Leśnemu Lasy Państwowe oraz decyzji nr 46 Dyrektora Generalnego Lasów Państwowych z dnia 09 czerwca 2022 r. w sprawie zmiany decyzji nr 12 Dyrektora Generalnego Lasów Państwowych z dnia 15 lutego 2021 r. w sprawie uruchomienia programu „Zanocuj w lesie” oraz wzorów regulaminów korzystania z tych miejsc, postanawiam, co następuje:

### **§ 1**

Wyznacza się na terenie Nadleśnictwa Stuposiany obszar do programu „Zanocuj w lesie” w niżej wymienionych leśnictwach

1. Leśnictwo Czereszenka:  
oddziały: 13, 19A, 9; powierzchnia: 101,12ha
2. Leśnictwo Dźwiniacz:  
oddziały: 151, 152, 153; powierzchnia: 121,44ha
3. Leśnictwo Muczne:  
oddziały: 42, 56; powierzchnia: 110,27ha
4. Leśnictwo Procisne:  
oddziały: 86, 87, 88; powierzchnia: 97,49ha
5. Leśnictwo Sokoliki:  
oddziały: 272, 273, 287; powierzchnia: 84,60ha
6. Leśnictwo Tarnawa:  
oddziały: 244, 246, 249; powierzchnia: 74,49ha
7. Leśnictwo Widelki:  
oddziały: 97, 98, 99; powierzchnia: 108,98ha

### **§ 2**

Obszar programu przedstawia załącznik nr 1 – mapa rozmieszczenia obszarów programu „Zanocuj w lesie”.

### **§ 3**

Wprowadza się do ogólnego stosowania regulamin korzystania z obszarów objętych Programem „Zanocuj w lesie”. Regulamin stanowi załącznik nr 2 do niniejszej decyzji.

#### § 4

Wyznacza się koordynatora programu pilotażowego w Nadleśnictwie Stuposiany w osobie referent ds. edukacji leśnej Pan Adam Szmiłyk – kontakt e-mail: [adam.szmiłyk@krosno.lasy.gov.pl](mailto:adam.szmiłyk@krosno.lasy.gov.pl), kom. 571 677 591.

#### § 5

Koordinator Programu zobowiązany jest do zamieszczania na bieżąco informacji dotyczących obszaru pilotażowego na stronie internetowej Nadleśnictwa pod adresem [www.stuposiany.krosno.lasy.gov.pl](http://www.stuposiany.krosno.lasy.gov.pl).

#### § 6

Traci moc decyzja nr 33/2021 z dnia 29.04.2021 r., zn. spr.: N.0210.50.2021 oraz decyzja nr 9/2022 z dnia 28.06.2022 r., zn. spr.: N.0210.25.2022.

#### § 7

Decyzja wchodzi w życie z dniem podpisania.



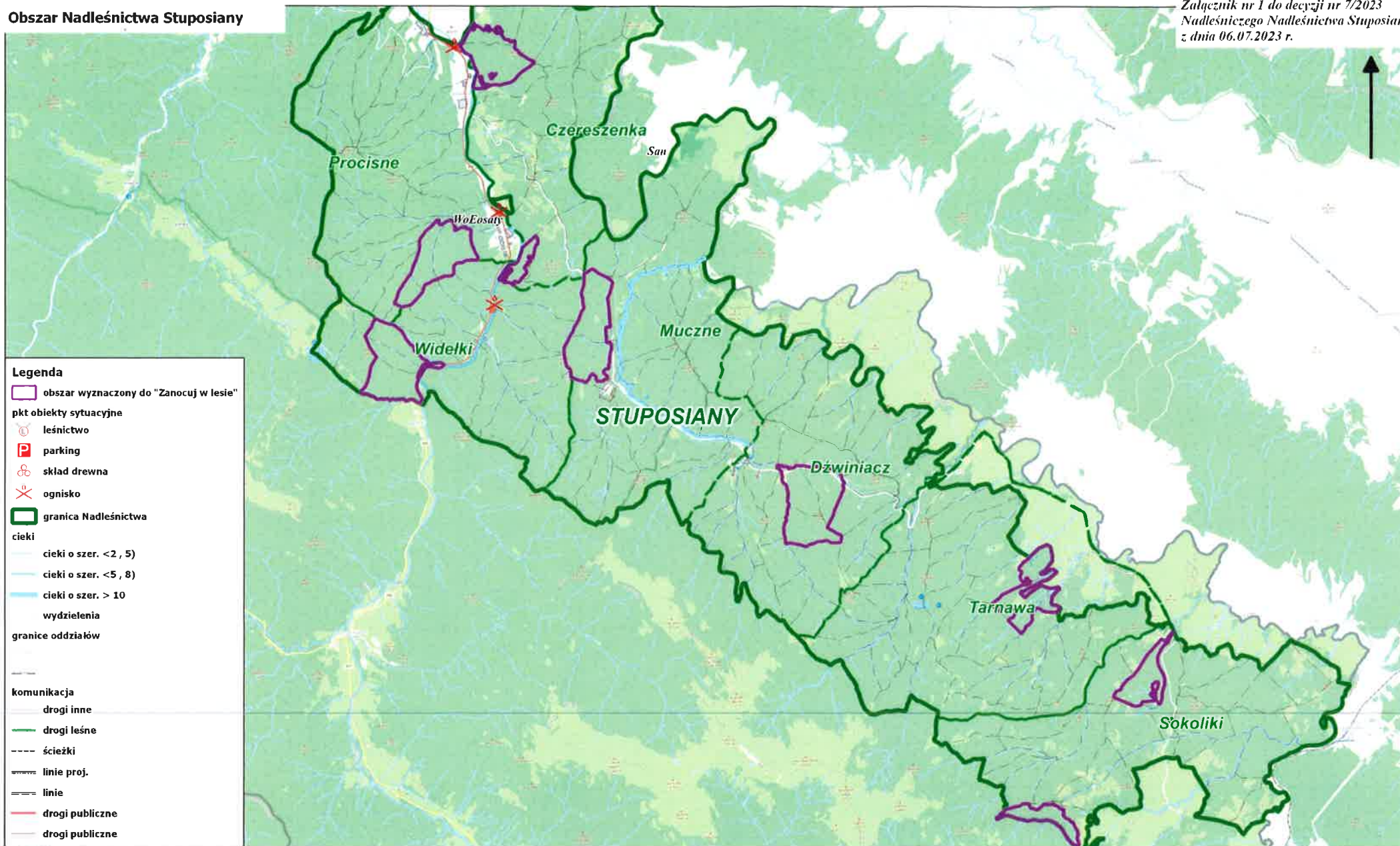
NADLEŚNICZY  
Nadleśnictwo Stuposiany  
Ewa Tkacz

#### Załączniki:

1. Załącznik nr 1 - mapa rozmieszczenia obszarów programu „Zanocuj w lesie”.
2. Załącznik nr 2 - regulamin korzystania z obszarów objętych Programem „Zanocuj w lesie”.

#### Do wiadomości:

1. Główna Księgowa
2. Zastępca Nadleśniczego
3. Sekretarz
4. Specjalista ds. pracowniczych
5. Pracownicy Działu Gospodarki Leśnej
6. Pracownicy Działu Administracji
7. Inżynier Nadzoru
8. Straż Leśna
9. Leśniczowie leśnictw
10. Leśniczy ds. łowieckich



**Legenda**

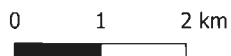
- obszar wyznaczony do "Zanocuj w lesie"
- pkt obiekty sytuacyjne**
- leśnictwo
- parking
- skład drewna
- ognisko
- granica Nadleśnictwa
- cieki**
- ciek o szer. <2, 5)
- ciek o szer. <5, 8)
- ciek o szer. > 10
- wydzienienia**
- granice oddziałów**
- kommunikacja**
- drogi inne
- drogi leśne
- ścieżki
- linie proj.
- linie
- drogi publiczne
- drogi publiczne

**Propozycja obszaru do programu "Zanocuj w lesie"**  
**powierzchnia : 698 ha**

WYKAZ JEDNOSTEK ADMINISTRACYJNYCH

Województwo: PODKARPACKIE  
Powiat: BIESZCZADZKI  
Gmina: LUTOWISKA

Mapę sporządzono na podstawie  
Leśnej Mapy Numerycznej  
nadleśnictwa wg stanu na dzień  
01.01.2020 r.  
Układ współrzędnych "PL-1992"  
Skala: 1:60000



NADLEŚNICTWO  
Stuposiany  
REGIONALNA DYREKCJA LASÓW PAŃSTWOWYCH  
Krosno

**NADLEŚNICTWO**  
Nadleśnictwo Stuposiany  
*[Signature]*

Opracował: Monika Mizgala-Janc

## **Regulamin korzystania z obszarów objętych Programem „Zanocuj w lesie”**

Miło nam powitać Cię w lesie zarządzanym przez Lasy Państwowe.

To obszar, na którym możesz biwakować.

Zanim oddasz się relaksowi na łonie natury, przeczytaj, proszę, zasady korzystania  
z udostępnionych na ten cel terenów.

Ufamy, że pozostawisz to miejsce bez śladu swojej obecności.  
Nie jesteś jedynym, który korzysta z tego miejsca.

Miłego obcowania z lasem!

1. Gospodarzem terenu jest **nadleśniczy Nadleśnictwa Stuposiany**.
2. Obszary przeznaczone do korzystania w ramach programu oznaczone są na mapie <https://www.bdl.lasy.gov.pl/portal/mapy> w zakładce **Mapy BDL** – mapy zagospodarowania turystycznego. Chcąc sprawdzić, czy jesteś już na terenie objętym programem, skorzystaj z aplikacji mBDL.
3. Możesz tutaj **bezpłatnie** odpocząć, lecz pamiętaj, bez względu na to, jakiego wyposażenia używasz do wypoczynku, nie może ono niszczyć drzew, krzewów oraz runa leśnego.
4. W jednym miejscu może nocować **maksymalnie dziewięć osób, przez nie dłużej niż dwie noce z rzędu**. W tym przypadku zgłoszenie nie jest wymagane. Jednak będzie nam miło, gdy do nas napiszesz i dasz znać, że się do nas wybierasz.
5. Nocleg powyżej limitu osób i czasu określonego w pkt. 4, należy **zgłosić mailowo** na adres nadleśnictwa [adam.szmiłyk@krosno.lasy.gov.pl](mailto:adam.szmiłyk@krosno.lasy.gov.pl), **nie później niż 2 dni robocze** przed planowanym noclegiem. Zgłoszenie wymaga potwierdzenia mailowego nadleśnictwa, które jest formalnym wyrażeniem zgody na pobyt.

Zgłoszenie powinno zawierać:

- imię i nazwisko zgłaszającego,
- telefon kontaktowy,
- mail kontaktowy,
- liczbę nocy (daty),
- liczbę osób,
- planowane miejsce biwakowania (nazwa obszaru),
- zgodę na przetwarzanie danych osobowych.

Formularz do pobrania możesz znaleźć na stronie:  
<https://stuposiany.krosno.lasy.gov.pl/program-zanocuj-w-lesie->

6. Jeśli zamierzasz nocować w lesie, rekomendujemy użycie własnego **hamaka, płachty biwakowej**, a w wypadku rozbicia namiotu pamiętaj, żeby robić to na trwałej nawierzchni, bez szkody dla runa leśnego i bez rozgarniania ściółki leśnej.
7. Zanim wyruszysz do lasu, sprawdź na stronie <https://www.bdl.lasy.gov.pl/portal/> mapę **zakazów wstępu do lasu**, czy nie został wprowadzony okresowy zakaz wstępu do lasu, np. z powodu dużego zagrożenia pożarowego.
8. Sprawdź **informacje na stronach nadleśnictw** dotyczące obszarów, gdzie prowadzone są prace gospodarcze, czasowe zamknięcia szlaków, zmiany przebiegu szlaków itp.
9. Pamiętaj, że na fragmentach obszaru wyznaczonego do nocowania mogą znajdować się miejsca, w których obowiązuje **stały zakaz wstępu** (np. uprawy leśne czy ostoje zwierząt wynikające z zapisów art. 26 ustawy o lasach). Sprawdź ich lokalizację na mapie lub zapytaj koordynatora programu w nadleśnictwie.
10. Pamiętaj, że na fragmentach obszaru wyznaczonego do nocowania, mogą znajdować się miejsca, w których obowiązuje **okresowy zakaz wstępu do lasu** wynikający z zapisów art. 26 ustawy o lasach (np. wykonywane są zabiegi gospodarcze). Korzystanie z nich jest zabronione. Sprawdź informacje na stronie [www.nadleśnictwa](http://www.nadleśnictwa.pl) lub zapytaj koordynatora programu w nadleśnictwie.
11. Lasy objęte stałym lub okresowym zakazem wstępu, z wyjątkiem upraw leśnych do 4 m wysokości, oznacza się **tablicami z napisem „zakaz wstępu”** oraz w przypadku okresowego zakazu, wskazaniem przyczyny i terminu obowiązywania zakazu. W trosce o swoje bezpieczeństwo nigdy nie łam tych zakazów.
12. Sprawdzaj **prognozy pogody** dla obszaru, na którym przebywasz. W razie ostrzeżeń przed silnymi wiatrami i burzami, w trosce o swoje bezpieczeństwo, koniecznie zrezygnuj z pobytu w lesie.
13. Pamiętaj, że nie jesteś jedynym użytkownikiem lasu. Są tu też inni, np. rowerzyści, koniarze czy myśliwi. Zadbaj o swoje **bezpieczeństwo**. Bądź widoczny np. używaj sprzętu i ubrań w jaskrawych kolorach oraz zostaw na noc zapalone, widoczne z daleka światło.
14. Rozpalenie **ogniska** jest możliwe jedynie w miejscach do tego wyznaczonych przez nadleśniczego. Jeśli zależy Ci na rozpaleniu ognia, zaplanuj wycieczkę tak, aby uwzględniała miejsca do tego przeznaczone. Wyznaczonymi miejscami do rozniecania ognia są możesz znaleźć pod linkiem: <https://stuposiany.krosno.lasy.gov.pl/gdzie-zapalic-ognisko>. W razie wątpliwości skontaktuj się z koordynatorem programu w nadleśnictwie.
15. **Drewno** na rozpalenie ogniska w wyznaczonym miejscu przynieś ze sobą. Wyjątkiem są lokalizacje zamieszczone w linku w pkt. 14, w których znajdziesz drewno do rozpalenia.
16. **Pozyskiwanie drewna** i innego materiału w dowolnym celu, np. rozpalenia ognia czy budowy konstrukcji obozowych, jest zabronione.

17. **Nie wjeżdżaj do lasu pojazdem silnikowym, zaprzęgowym ani motorowerem.** Jeśli przyjechałeś samochodem, zostaw go na pobliskim parkingu leśnym lub innym miejscu do tego wyznaczonym. Lokalizację parkingów znajdziesz na mapie <https://www.bdl.lasy.gov.pl/portal/>, w zakładce **Mapy BDL** – mapy zagospodarowania turystycznego.
18. Możesz pozyskiwać na własny użytek **owoce i grzyby**. Zanim je pozyskasz, upewnij się, że są jadalne i nie podlegają ochronie gatunkowej oraz że nie znajdujesz się w oznakowanym miejscu, w którym zbiór płodów runa leśnego jest zabroniony.
12. Weź z domu **worek na odpadki i po biwakowaniu zabierz je ze sobą**. W środku lasu nie znajdziesz kosza na śmieci.
13. Zachęcamy Cię, abyś do przechowywania przyniesionych do lasu posiłków i napojów używał **pudełek i butelek wielokrotnego użytku**.
14. **Nie wyrzucaj pozostałości jedzenia**, które przyniosłeś za sobą. Nie są one naturalnym składnikiem ekosystemu leśnego i mogą zaszkodzić dziko żyjącym zwierzętom.
15. Załatwiając **potrzeby fizjologiczne**, zatrzyj po sobie ślady. Ogranicz używanie środków higieny osobistej ingerujących w środowisko naturalne np. chusteczek nawilżanych.
16. Jeśli zabierasz na wyprawę swojego **pupila**, pamiętaj, żeby trzymać go cały **czas na smyczy**.
17. W trosce o bezpieczeństwo swoje i dzikich zwierząt **zachowaj od nich odpowiedni dystans**. Nie podchodź do nich i nie próbuj ich karmić.
18. Zwróć uwagę na to, żeby nie planować noclegu na trasie **przemieszczania się leśnych zwierząt** (charakterystyczne wąskie, wydeptane ścieżki).
19. W razie zagrożenia zdrowia znajdź **najbliższy charakterystyczny obiekt w terenie, który będziesz umiał opisać osobom przyjmującym zgłoszenie**. Możesz skorzystać również z aplikacji **RATUNEK** dostępnej w sklepie google.
20. Pamiętaj, że nie jesteś jedynym gościem lasu. **Zachowaj ciszę**.
21. W razie dodatkowych pytań, skontaktuj się z Nadleśnictwem Stuposiany

Dane kontaktowe:

Nadleśnictwo Stuposiany

- www: <https://stuposiany.krosno.lasy.gov.pl/>
- e-mail: [stuposiany@krosno.lasy.gov.pl](mailto:stuposiany@krosno.lasy.gov.pl)
- tel.: 13 461 00 10

Koordynator w Nadleśnictwie Stuposiany – Adam Szmiłyk

- e-mail: [adam.szmilyk@krosno.lasy.gov.pl](mailto:adam.szmilyk@krosno.lasy.gov.pl)
- tel.: 571 677 591

NADLEŚNICZY  
Nadleśnictwo Stuposiany  
500 Krosno

